



আমাদের
সেইফটি কমিটি
কীভাবে কাজ করে
সে সম্পর্কে একটি
সংক্ষিপ্ত ধারণা

আরএসসি হ্যান্ডবুক ফর
সেইফটি কমিটি
- এর সাথে পড়তে হবে



ভূমিকা

মূলত, যখন আমাদের সেইফটি কমিটি গঠিত হয়েছিল, কমিটির সদস্যগণ তৈরি পোশাক শিল্পের নিরাপত্তা ঝুঁকি সম্পর্কে এবং সেই সাথে আমাদের কমিটি যাতে আমাদের কারখানাগুলোর নিরাপত্তায় একটি কার্যকর অনুষ্টি হতে পারে সেটা নিশ্চিত করতে একর্ড/ আরএসসি-র কাছ থেকে প্রশিক্ষণ পেয়েছিল।

হ্যান্ডবুক ফর সেইফটি কমিটি-তে এমন গুরুত্বপূর্ণ কিছু তথ্য সংকলন/ সংগ্রহ করা হয়েছে যেগুলো প্রশিক্ষণ অধিবেশনে সরবরাহ করা হয়েছিল এবং সেইফটি কমিটির জন্য প্রয়োজনীয় উপকরণ, চেকলিস্ট এবং নিরাপত্তা নির্দেশিকাও অন্তর্ভুক্ত রয়েছে। কর্মক্ষেত্রের নিরাপত্তা সম্পর্কে কমিটিগুলোর জ্ঞানকে শক্তিশালী করার জন্য এবং তাদের কারখানাগুলোতে নিরাপত্তা চিহ্নিতকরণ ও নিরীক্ষণের জন্য তাদের ভূমিকাকে সমর্থন করার লক্ষ্যে একর্ড কর্তৃক হ্যান্ডবুকটি তৈরি করা হয়েছে এবং আরএসসি সেটি ব্যবহার করবে।

বুকলেটটি হ্যান্ডবুক ফর সেইফটি কমিটি- এর খুবই সংক্ষিপ্ত একটি সারাংশ।

আরএমজি সার্ভেইনেবিলিটি কাউন্সিল (আরএসসি) আন্তর্জাতিক ব্র্যান্ডসমূহ, আন্তর্জাতিক এবং জাতীয় পর্যায়ে ট্রেড ইউনিয়নসমূহ এবং বাংলাদেশ গার্মেন্টস ম্যানুফ্যাকচারার্স এসোসিয়েশন-এর প্রতিনিধিদের দ্বারা পরিচালিত একটি সংস্থা যেটি ২০২০ সালের মে মাসে প্রতিষ্ঠিত হয়। বাংলাদেশে অগ্নি ও ভবন নিরাপত্তায় একর্ড কর্তৃক প্রতিষ্ঠিত এবং পরিচালিত পরিদর্শন, সংস্কার কাজ পর্যবেক্ষণ, এবং কর্মক্ষেত্রে পরিচালিত কার্যক্রমসমূহ অব্যাহত রেখেছে আরএসসি। কারখানাসমূহ পরিদর্শন, সংস্কার কাজ পর্যবেক্ষণ এবং আরএসসি-তে অংশগ্রহণকারী ব্র্যান্ডসমূহের জন্য উৎপাদনকারী কারখানাসমূহের শ্রমিক এবং সেইফটি কমিটিকে স্বাস্থ্য ও নিরাপত্তা বিষয়ক প্রশিক্ষণ প্রদান করে আরএসসি। আরএসসি এর আওতাভুক্ত কারখানাসমূহের শ্রমিকদের জন্য ব্যবহার উপযোগী একটি নিরাপত্তা এবং স্বাস্থ্য বিষয়ক অভিযোগ প্রক্রিয়াও পরিচালনা করে।



এই বুকলেট থেকে আপনি কি জানতে পারবেন

- আমাদের সেইফটি কমিটি কীভাবে কাজ করে
- আমাদের কারখানাগুলোতে নিরাপদ ও স্বাস্থ্যকর কর্মক্ষেত্র নিশ্চিত করতে আমাদের সেইফটি কমিটি কীভাবে কাজ করে

যদি আপনি সম্প্রতি সেইফটি কমিটিতে যোগদান করে থাকেন, এই বুকলেটটির পাশাপাশি আপনি হ্যান্ডবুকটিও পড়ছেন সেটা নিশ্চিত করুন যেখানে আপনি নিরাপত্তা ও স্বাস্থ্য ঝুঁকিসমূহের বিস্তারিত বিবরণ, পরিদর্শন চেকলিস্ট, সংশোধনী কর্মপরিকল্পনার একটি নমুনা এবং একটি ফায়ার সেইফটি নির্দেশিকা পাবেন।

আমাদের কারখানাগুলোতে হ্যান্ডবুক-এর অনুলিপি পাওয়া যাবে।

সেইফটি কমিটির একজন সদস্য হিসেবে আপনার কাছে হ্যান্ডবুক এবং অন্যান্য যে সকল উপকরণ আমাদের কারখানায় স্বাস্থ্য এবং নিরাপত্তা সম্পর্কিত দায়িত্বসমূহ প্রয়োগ করতে আপনাকে সহায়তা করে, একর্ড অথবা আরএসসি প্রদত্ত নিরাপত্তা বিষয়ক বুকলেট, স্বাস্থ্য এবং নিরাপত্তা বিষয়ক ঝুঁকিসমূহ চিহ্নিত করতে কারখানার নীতিমালাসহ সকল উপকরণে প্রবেশাধিকার পাওয়ার আপনার অধিকার রয়েছে।



সেইফটি কমিটির একজন যোগ্য সদস্যের বৈশিষ্ট্য কি?

একটি কার্যকর সেইফটি কমিটি নিরাপদ ও স্বাস্থ্যসম্মত কর্মস্থল নিশ্চিত করার সবচেয়ে ভাল উপায় এবং কমিটির যোগ্য সদস্যরাই একটি কমিটিকে কার্যকর করে তুলতে পারে।

শ্রমিক ও ম্যানেজমেন্ট উভয় পক্ষের প্রতিনিধিদের প্রয়োজন:

- কর্মস্থলের নিরাপত্তা ও স্বাস্থ্য বিষয়ে আরও জ্ঞান লাভ করার আগ্রহ
- নিরাপত্তা ও স্বাস্থ্য বিষয়ক সমস্যাগুলো খুঁজে বের করার জন্য তৎপরতা এবং সেগুলোর সমাধান বের করার অঙ্গীকার
- শ্রমিক- ম্যানেজমেন্টের গঠনমূলক সম্পর্কের প্রতি বিশ্বাস
- সভা ও কার্যক্রমসমূহে পরিপূর্ণভাবে অংশগ্রহণের আগ্রহ
- কোন বিষয় মনোযোগ সহকারে শোনা এবং তার বিভিন্ন দিক চিন্তা করে দেখার ক্ষমতা

একজন শ্রমিক প্রতিনিধির প্রয়োজন:

- শ্রমিকরা সমস্যার সম্মুখীন হলে, সে বিষয়ে সহানুভূতিশীল মনোভাব
- নিরাপত্তা ও স্বাস্থ্য কার্যক্রমে শ্রমিকদের সম্পৃক্ত হবার জন্য উৎসাহ প্রদানে উদ্যমী হতে হবে
- শ্রমিকদের অধিকার নিয়ে কথা বলার ইচ্ছাশক্তি
- সমস্যার সমাধান খুঁজে বের করতে ম্যানেজমেন্টের সাথে কাজ করার সামর্থ্য
- সহকর্মীদের উপর বিশ্বাস ও আস্থার মনোভাব



একজন ম্যানেজমেন্ট প্রতিনিধির প্রয়োজন:

- প্রয়োজনীয় নিরাপত্তা ও স্বাস্থ্য বিষয়ক নীতিমালা নির্ধারণে অন্যান্য ম্যানেজারদের প্রতি বিশ্বাসের মনোভাব
- শ্রমিকদের সমস্যা শোনা এবং সেসব সমস্যার সমাধান খুঁজে বের করার ইচ্ছাশক্তি
- সমস্যা সমাধানে শ্রমিক- ম্যানেজমেন্টের যৌথ পদক্ষেপের প্রতি বিশ্বাস
- এই সমন্বিত কার্যক্রমে অন্যান্য ম্যানেজারদের জন্য একটি উদাহরণ হয়ে থাকার ইচ্ছাশক্তি
- নিরাপত্তা ও স্বাস্থ্য বিষয়ক নীতিমালা বাস্তবায়নের ক্ষমতা



একটি ভাল সেইফটি প্রোগ্রামের মূল উপাদানগুলো কী কী?

● হ্যান্ডবুক-এর প্রথম অধ্যায়ে আরও তথ্য রয়েছে

একটি কার্যকরী কর্মক্ষেত্রের সেইফটি প্রোগ্রামে নিম্নলিখিত উপাদানসমূহ অন্তর্ভুক্ত করা উচিত:

- **কর্তৃপক্ষের প্রতিশ্রুতি।**
কর্তৃপক্ষের উচিত হবে, সেইফটি কমিটি এবং কারখানাকে নিরাপদ রাখতে সকল প্রচেষ্টাকে সমর্থন দেয়া।
- **কর্মকর্তাদের সম্পৃক্ততা।**
কর্মচারীদের উচিত নিরাপত্তা এবং স্বাস্থ্য বিষয়ক ঝুঁকি/সমস্যাগুলো রিপোর্ট করে এবং সেইফটি বিধি অনুসরণ করে সেইফটি কমিটিকে সহায়তা করা
- **ঝুঁকি শনাক্তকরণ এবং নিয়ন্ত্রণ।**
নিরাপত্তা এবং স্বাস্থ্য ঝুঁকিসমূহ চিহ্নিত করতে এবং কমিয়ে আনতে হবে।
- **নিরাপত্তা বিষয়ক প্রশিক্ষণ।**
সকল কর্মচারী এবং ম্যানেজারদের নিয়মিত কর্মক্ষেত্রে নিরাপত্তা এবং স্বাস্থ্য বিষয়ক প্রশিক্ষণ গ্রহণ করা উচিত।
- **নিয়মিত এবং ধারাবাহিক নিরাপত্তা পর্যবেক্ষণ।**
নিয়মিতভাবে কর্মক্ষেত্র পরিদর্শন এবং নিরাপত্তা সংক্রান্ত রক্ষণাবেক্ষণ করা প্রয়োজন।

কর্মক্ষেত্রে একটি কার্যকর সেইফটি কমিটি সক্রিয় এবং দৃশ্যমান হয়ে থাকে।

কমিটির মৌলিক কার্যক্রমের মধ্যে রয়েছে:

- নিয়মিত সভাসমূহ
- নিয়মিত কর্মক্ষেত্র পরিদর্শনসমূহ
- শ্রমিকদের কাছ থেকে প্রাপ্ত নিরাপত্তা বিষয়ক অভিযোগ সমাধান করা
- কর্মক্ষেত্রে ঝুঁকিসমূহ চিহ্নিতকরণ এবং ত্রাসকরণ
- শ্রমিক এবং ম্যানেজারদের জন্য প্রশিক্ষণ

তৈরি পোশাক কারখানাগুলোতে সাধারণ ঝুঁকিসমূহ

● হ্যান্ডবুক-এর ৪র্থ অধ্যায়ে ঝুঁকিসমূহ সম্পর্কে বিস্তারিত দেখুন

তৈরি পোশাক কারখানাগুলোতে দেখা যায় এমন কিছু সাধারণ নিরাপত্তা ও স্বাস্থ্য বিষয়ক ঝুঁকিসমূহ নীচে তালিকাভুক্ত করা হলো।

সেইফটি কমিটিগুলোর কাজ হ'ল এই ঝুঁকিসমূহ যেখানেই ঘটে সেগুলো সনাক্ত এবং হ্রাস করা।

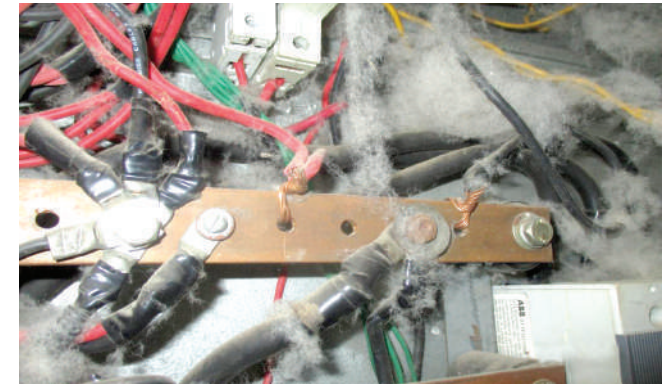


সাধারণ/ প্রচলিত নিরাপত্তা ঝুঁকিসমূহ

বৈদ্যুতিক ঝুঁকিসমূহ খুবই সাধারণ ঘটনা এবং বিভিন্ন উৎস যেমন ত্রুটিপূর্ণ ওয়্যারিং, মাত্রাতিরিক্ত বৈদ্যুতিক প্রবাহ সম্বলিত আউটলেট এবং অরক্ষিত বিদ্যুৎবাহী তার সহ অনেকগুলো উৎস থেকে এটা ঘটে পারে। ঝুঁকিসমূহের মধ্যে রয়েছে তড়িতাহত হয়ে মৃত্যু ও অগ্নিকাণ্ড।



অগ্নিকাণ্ডের ঝুঁকিসমূহ প্রতিটি কারখানায় বিদ্যমান। অগ্নিকাণ্ডের সাধারণ উৎসগুলোর মধ্যে ওয়েল্ডিং (ঝালাই), যে কোনও উন্মুক্ত শিখা দিয়ে প্রক্রিয়াকরণ, রান্নার উপকরণ, ধূমপান, ত্রুটিযুক্ত বৈদ্যুতিক সরঞ্জামগুলোর মতো উত্তপ্ত প্রক্রিয়া অন্তর্ভুক্ত রয়েছে এবং



কাঠামোগত ঝুঁকিসমূহের মধ্যে অন্তর্ভুক্ত রয়েছে যা কিছু কোন একটি ভবনের কাঠামোগত দৃঢ়তাকে দুর্বল করে দেয়। এটি দেয়ালগুলোতে ফাটল, উপরের তলাগুলোতে মাত্রাতিরিক্ত বোঝাইকরণ, চাপ যুক্ত কলাম, ভিত্তিতে ফাটল এবং আরও অনেক কিছুই হতে পারে।



রাসায়নিক দ্রব্য এবং ধূলিকণা থেকে সৃষ্ট ঝুঁকিসমূহ কাজের ক্ষেত্রে প্রক্রিয়াকরণে ব্যবহৃত রাসায়নিক দ্রব্য বা কীটনাশক অথবা কর্মক্ষেত্রে ব্যবহৃত পরিষ্কারক পণ্য থেকে আসতে পারে। অন্যান্য উৎসগুলো অ্যাসবেস্টসের মতো ভবন উপকরণ বা ঝালাই এর ধোঁয়া থেকে হতে পারে।



কর্ম সংক্রান্ত ঝুঁকিসমূহ হচ্ছে এমন সব ঝুঁকি যেগুলোর সৃষ্টি হয় কোন কর্মস্থল কিভাবে স্থাপন করা হয়েছে, কোনও কর্মস্থলের সামগ্রিক পরিবেশ এবং কোনও শ্রমিককে তার কাজের জন্য কতটুকু চলাফেরার প্রয়োজন পড়ে এসবের ভিত্তিতে।



মেশিন থেকে সৃষ্ট ঝুঁকিসমূহ ঘটে থাকে যে সকল মেশিনের চলমান/ ঘূর্ণায়মান অংশ থাকে সেগুলো থেকে। মেশিন গার্ডের অভাব, ড্রাইভ বেল্ট এবং মেশিনের ঘূর্ণায়মান অংশ থেকে ঝুঁকিসমূহ ঘটে থাকে।



শারীরিক এবং পরিবেশগত ঝুঁকিসমূহ হচ্ছে সে সব ঝুঁকি যেগুলো শ্রমিকরা যেখানে কাজ করে সে পরিবেশের কারণে হয়ে থাকে। সেই পরিবেশ খুবই কোলাহলপূর্ণ, অথবা খুব গরম অথবা ঠান্ডা অথবা খুব স্যাঁতস্যাঁতে হতে পারে। এই পারিপার্শ্বিক অবস্থাগুলোর যে কোন একটি থেকে ঝুঁকি সৃষ্টি হতে পারে অথবা আঘাতের কারণ হতে পারে।



জৈবিক ঝুঁকিসমূহ তৈরি পোশাক কারখানাগুলোতেও থাকতে পারে। জৈবিক ঝুঁকিসমূহের মধ্যে পোকামাকড় এবং কীটপতঙ্গ, দূষিত পানি, ভাইরাস এবং রোগব্যাদি, ব্যাকটেরিয়া এবং ছত্রাক অন্তর্ভুক্ত থাকতে পারে।



নিরাপত্তা ঝুঁকিসমূহ সকলক্ষেত্রেই বিরাজমান, এবং একারণেই এই ঝুঁকিগুলো দৃষ্টির অগোচরে থেকে যায়। এগুলোর মধ্যে রয়েছে পিচ্ছিল অথবা অসম মেঝে, ক্ষীণ-আলোকিত সিঁড়ি, অবরুদ্ধ করিডোর বা বহির্গমন পথ। এই ধরণের ঝুঁকিগুলো কর্মক্ষেত্রে দুর্ঘটনা ঘটান বা আহত হওয়ার প্রধান উৎস।



সাধারণ/ প্রচলিত স্বাস্থ্য ঝুঁকিসমূহ



যৌন হয়রানি হচ্ছে যৌন চাহিদার জন্য যে কোন অবাঞ্ছিত যৌন আহ্বান বা অনুরোধ। এটা হতে পারে মৌখিকভাবে এবং শারীরিকভাবে। যৌন হয়রানির মধ্যে রয়েছে অবাঞ্ছিত স্পর্শ অথবা যে কোন অবাঞ্ছিত যৌন আহ্বান বা অনুরোধ।

- যৌন হয়রানির উদাহরণসমূহ: অবাঞ্ছিত স্পর্শ, যৌনতা সংক্রান্ত মন্তব্য এবং যৌন আকাজক্ষা পূরণের অনুরোধ, অযথা ওড়না বা পোশাকের কোন অংশ সরানোর অনুরোধ।

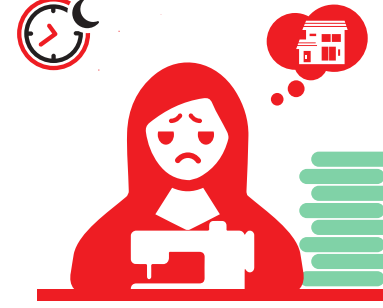


কর্মক্ষেত্রে সহিংসতা হচ্ছে কর্মক্ষেত্রে কোন ধরনের সহিংসতা বা সহিংসতার হুমকি। এটা হতে পারে মৌখিকভাবে বা শারীরিকভাবে, এবং কারখানার ভেতরে বা বাইরে ঘটতে পারে।

- কর্মক্ষেত্রে সহিংসতার মধ্যে অন্তর্ভুক্ত রয়েছে ধাক্কা দেয়া, চড় মারা, কাপড় ধরে টানা, এবং মারামারি করা।



যে কোন ধরনের হয়রানি বা কর্মক্ষেত্রে সহিংসতা বেআইনী এবং তা সহ্য করা উচিত নয়। অবিলম্বে এমন আচরণ বা ঘটনাসমূহ কর্তৃপক্ষকে জানান।



অতিরিক্ত কর্মঘণ্টা এবং জোরপূর্বক ওভার টাইম, অনুমোদিত অতিরিক্ত কর্মঘণ্টার বাইরে দীর্ঘ সময় ধরে কাজ করা শ্রমিকের স্বাস্থ্যের জন্য বিপদজনক এবং মানসিক, শারীরিক ও সামাজিক সমস্যার কারণ হতে পারে।

- জোরপূর্বক ওভার টাইম এবং অপরিষ্কৃত কর্মবিরতি মানসিক চাপ এবং অবসাদ সৃষ্টি করতে পারে যা কর্মক্ষেত্রে আঘাত পাওয়ার সম্ভাবনা বৃদ্ধি করে।



মাতৃত্বকালীন ছুটি ও মাতৃত্বকালীন মজুরী না পাওয়া ও ব্যবহার করতে না পারা মা এবং শিশু উভয়ের জন্যই একটি স্বাস্থ্য ঝুঁকি। বেতনসহ মাতৃত্বকালীন ছুটি সন্তান প্রসবের পর মা-দের সুস্থতার এবং তাদের নতুন সন্তানের সাথে বন্ধন তৈরীর জন্য সময় দেয়।

- আপনার মাতৃত্বকালীন ছুটি কাজে লাগানোর ফলে মা ও শিশুদের সুস্বাস্থ্য, নবজাতক মৃত্যুহার হ্রাস, এবং নতুন মা-দের প্রসবোত্তর বিষনুতা হ্রাস হয়।

কর্মক্ষেত্রের ঝুঁকিসমূহ কমিয়ে আনা

🟢 হ্যান্ডবুক-এর চতুর্থ অধ্যায়ে আরও তথ্য রয়েছে

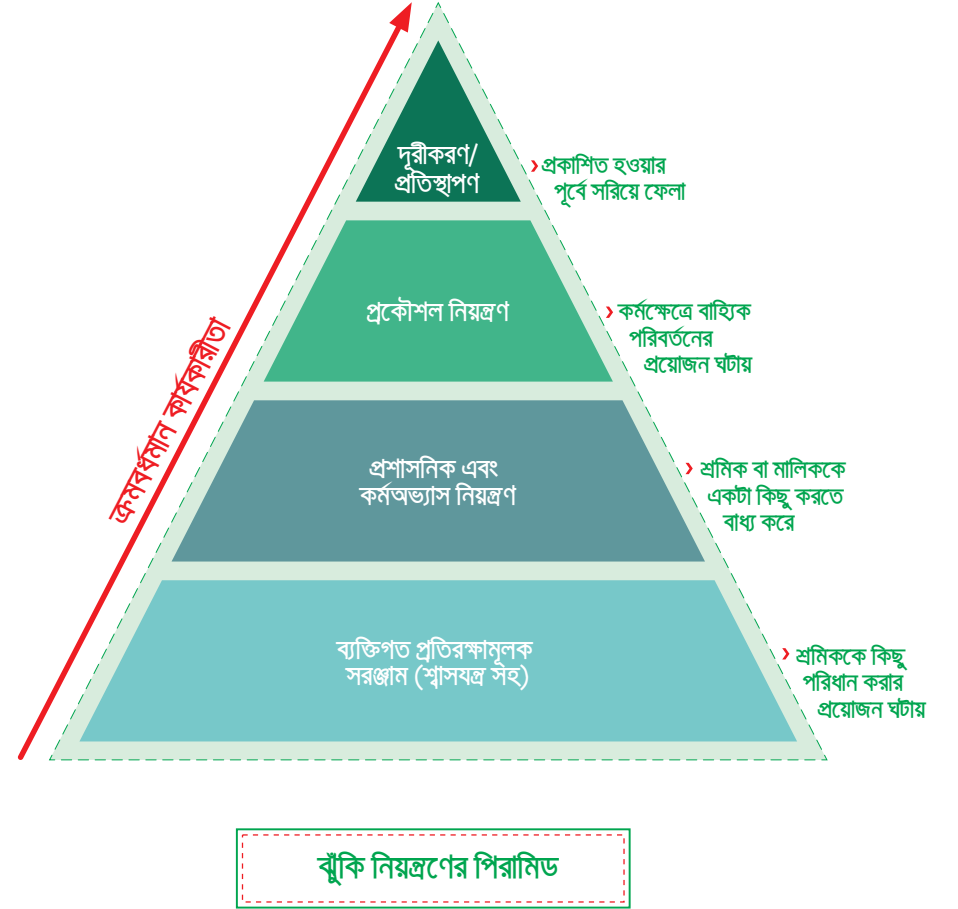
সেইফটি কমিটির একটি গুরুত্বপূর্ণ কাজ হল কর্মক্ষেত্রের ঝুঁকিসমূহ হ্রাস করার জন্য সর্বোত্তম সমাধানটি খুঁজে বের করা।

প্রতিটি কারখানাতে ঝুঁকিসমূহ কমিয়ে আনার এবং নিয়ন্ত্রণ করার বিভিন্ন উপায় রয়েছে।

এই ঝুঁকি নিয়ন্ত্রণ পিরামিডে ঝুঁকি নিয়ন্ত্রণের চারটি বিভিন্ন ধাপ দেখা যাচ্ছে।

সর্বোত্তম পদ্ধতিটি শীর্ষে রয়েছে-ঝুঁকি দূর করা-এবং অন্যান্য পদ্ধতি নীচে রয়েছে।

সেইফটি কমিটির উচিত যখনই সর্বোচ্চ স্তরের ঝুঁকি নিয়ন্ত্রণ বাস্তবায়নের জন্য যখন সম্ভব হবে তখনই ম্যানেজমেন্ট-এর সাথে কাজ করা।



ঝুঁকি প্রতিরোধে সেইফটি কমিটির ভূমিকা

● হ্যান্ডবুক-এর তৃতীয় অধ্যায়ে আরও তথ্য রয়েছে

সেইফটি কমিটিকে একটি নিরাপত্তা বিষয়ক অভিযোগ প্রক্রিয়া চালু করতে হবে যাতে করে শ্রমিকরা নিরাপত্তা সম্পর্কিত ঝুঁকি/সমস্যাগুলো সম্পর্কে কমিটি এবং ম্যানেজমেন্টকে জানাতে এটা ব্যবহার করতে পারেন।

সমস্ত কর্মচারীদের কীভাবে নিরাপত্তা বিষয়ক অভিযোগ উত্থাপন করতে হয় তা জানতে হবে এবং যখনই তারা নিরাপত্তা বিষয়ক সমস্যা খুঁজে পান তখন অভিযোগ উত্থাপন করতে সক্ষম হতে হবে।



নিরাপত্তা বিষয়ক অভিযোগ প্রক্রিয়ার একটি নমুনা

ধাপ ১: সেইফটি কমিটির সদস্য কোনও সুপারভাইজার বা ম্যানেজারের সাথে অভিযোগটি নিয়ে আলোচনা করেন এবং অভিযোগটি এবং নিরাপত্তা বিষয়ক ঝুঁকি/সমস্যাটি সমাধান হয়ে যায়।

ধাপ ২: সুপারভাইজার বা ম্যানেজার যদি অভিযোগটি সমাধান করতে না পারেন তবে সেইফটি কমিটির কো-চেয়ারম্যানরা ঝুঁকি/সমস্যা সমাধানের চেষ্টা করার জন্য সম্মিলিতভাবে একজন উর্ধ্বতন কর্মকর্তার সাথে কথা বলতে পারেন।

ধাপ ৩: যদি এতে সমস্যার সমাধান না হয়, তবে সম্পূর্ণ সেইফটি কমিটি সমস্যাটি সম্পর্কে আলোচনা করতে এবং সমস্যাটি কীভাবে সমাধান করবেন সে সম্পর্কে উর্ধ্বতন কর্মকর্তার সাথে পরামর্শ করতে পারেন।

অত্যন্ত গুরুত্বপূর্ণ: শ্রমিকরা যখন নিরাপত্তা বিষয়ক সমস্যা উত্থাপন করে, তাদের সুনিশ্চিত হতে হবে যে সেইফটি কমিটি এবং কর্তৃপক্ষ সমস্যাটি সমাধান করতে এবং ঝুঁকি হ্রাস করতে দ্রুত কাজ করবে।



কর্তৃপক্ষ ও সেইফটি কমিটির উচিত অনিরাপদ কর্ম পরিবেশ এবং নিরাপত্তা বিষয়ক ঝুঁকির বিষয়ে জানানোর জন্য শ্রমিকদের উৎসাহিত করা, যেহেতু অধিকাংশ ক্ষেত্রে শ্রমিকরাই প্রথম এই ধরনের ঝুঁকি লক্ষ্য করে থাকে।

শ্রমিকদের সুনিশ্চিত হতে হবে যে তারা যখন কর্তৃপক্ষের সাথে নিরাপত্তা বা স্বাস্থ্য বিষয়ক সমস্যা উত্থাপন করে তখন তাদের শাস্তি দেয়া বা লাঞ্ছিত করা হবে না।

আমাদের কারখানাগুলোতে নিরাপত্তা পর্যবেক্ষণ

● হ্যান্ডবুক-এর ৬ষ্ঠ অধ্যায়ে নিরাপত্তা পর্যবেক্ষণ ব্যবস্থা সম্পর্কে আরও বিস্তারিত গুরুত্বপূর্ণ তথ্য দেখুন

নিরাপদ কর্মক্ষেত্র বজায় রাখা একটি চলমান/ধারাবাহিক প্রক্রিয়া। একদিন হয়তো সমস্যাগুলো সমাধান হয়ে যাবে তবে পরবর্তিতে নতুন নিরাপত্তা সমস্যা দেখা দিবে।

কারখানা নিরাপদ রাখতে, সেইফটি কমিটিকে অবশ্যই নিশ্চিত করতে হবে যে সেখানে নিরাপত্তা পর্যবেক্ষণ ব্যবস্থা রয়েছে।



নিরাপত্তা পর্যবেক্ষণ ব্যবস্থাসমূহ কি?

এগুলো হ'ল নিরাপত্তা পরিচালনা ও পর্যবেক্ষণের জন্য একটি নিয়মতান্ত্রিক পন্থা যার মধ্যে কারখানায় নিরাপত্তা পর্যবেক্ষণের জন্য প্রয়োজনীয় সমস্ত সাংগঠনিক কাঠামো, জবাবদিহিতা, নীতি ও পদ্ধতি অন্তর্ভুক্ত রয়েছে।

যে কোনও কারখানায় কতগুলো বিভিন্ন পর্যবেক্ষণ ব্যবস্থা প্রয়োজন, সেইফটি কমিটি তা নির্ধারণ করতে পারে, তবে প্রতিটি তৈরি পোশাক কারখানায় অন্তত নিম্নলিখিত উদ্বেগের ক্ষেত্রগুলো পর্যবেক্ষণ করার জন্য ব্যবস্থা থাকা উচিত:

- অগ্নি নিরাপত্তা
- বৈদ্যুতিক নিরাপত্তা
- জরুরী বহিগমন
- মেশিন বিষয়ক নিরাপত্তা
- ব্যক্তিগত প্রতিরক্ষামূলক সরঞ্জাম
- কর্মক্ষেত্র পরিদর্শন

কর্মক্ষেত্র পরিদর্শনসমূহ কাজের সময় নিরাপত্তা পর্যবেক্ষণ ব্যবস্থার একটি ভাল উদাহরণ।

নিয়মিতভাবে পরিচালিত নিরাপত্তা বিষয়ক পরিদর্শনের মাধ্যমে অনিরাপদ পরিবেশ এবং ঝুঁকিসমূহ উদঘাটিত হতে পারে এবং এটা শ্রমিক এবং কর্তৃপক্ষের কাছে সেইফটি কমিটির কাজ দৃশ্যমান করার একটি উত্তম উপায়।

● কীভাবে কার্যকরভাবে কর্মক্ষেত্র পরিদর্শন করা যায় সে সম্পর্কে আরও তথ্যের জন্য হ্যান্ডবুক-এর ৬নং অধ্যায়টি দেখুন



কার্যকরী কমন্সল পরিদর্শন সম্পাদনের জন্য কিছু পরামর্শ

- প্রত্যক্ষ ঝুঁকির দিকে অবিলম্বে সকলের দৃষ্টি আকর্ষণ করতে হবে। অন্যান্য ঝুঁকিগুলোর বিষয় চূড়ান্ত প্রতিবেদনে জানানো যেতে পারে।
- যেসব বিষয় বা কাজ খুব বেশি অনিরাপদ, যেগুলো মেরামত বা সংস্কার না করা পর্যন্ত কোন নিরাপদ অবস্থায় নেয়া যাচ্ছে না তা অবিলম্বে বন্ধ করে দিন।
- কোন সরঞ্জাম আপনি চালু করবেন না। অপারেটরকে প্রদর্শন করতে বলুন। যদি অপারেটর তার সংশ্লিষ্ট কোন যন্ত্রাংশের ঝুঁকি সম্পর্কে না জেনে থাকে তাহলে সেটাই উদ্বেগের কারণ হতে পারে।
- কখনই এই বিষয়গুলো এড়িয়ে যাওয়া যাবে না, কারণ নিরাপত্তা বিষয়ে বিবেচনা করার মত সঠিক জ্ঞান আপনার নাও থাকতে পারে।

- উপরে, নিচে, চারপাশে এবং ভেতরে লক্ষ্য করুন। নিবিড়ভাবে পর্যবেক্ষণ করুন।

- হালকাভাবে নিরীক্ষা করে পর্যবেক্ষণটি নষ্ট করবেন না।



- আপনার নোটগুলোতে প্রতিটি ঝুঁকি এবং এর অবস্থান স্পষ্টভাবে বর্ণনা করুন।

- ভুলে যাওয়ার আগেই যেখানে যে সমস্যা পাওয়া যাচ্ছে তা লিখে ফেলুন।



- প্রশ্ন জিজ্ঞাসা করুন, কিন্তু অযথা কাজের ক্ষতি করবেন না। এটা কার্যকর মূল্যায়নকে বাধাগ্রস্ত করতে পারে এবং সম্ভাব্য ঝুঁকির সৃষ্টি করতে পারে।

- যে সকল যন্ত্র পর্যবেক্ষণ করা হচ্ছে তা বন্ধ ও সচল অবস্থায় বিবেচনা করতে হবে। কোন মেশিন বন্ধ থাকলে তা পুনরায় চালু হওয়া পর্যন্ত পর্যবেক্ষণ স্থগিত রাখুন।

- যখন কোন যন্ত্র, কার্যপ্রণালী অথবা পরিবেশ পর্যবেক্ষণ করা হবে তখন তা নিয়ে **দলগতভাবে আলোচনা** করুন যে “এই অবস্থা থেকে কোন সমস্যা, ঝুঁকি বা দুর্ঘটনার সম্ভাবনা রয়েছে কি?”



শেষ কথা

একটি সক্রিয় ও কার্যকর সেইফটি কমিটি নিরাপদ ও সুস্থ কর্মপরিবেশ তৈরীর জন্য অত্যন্ত গুরুত্বপূর্ণ বিষয়। সেইফটি কমিটির সদস্য সময়ের সাথে সাথে পরিবর্তন হলেও সেইফটি কমিটির মূল কাজ একই থাকবে।



সেইফটি কমিটির চারটি মূল কাজের কথা মনে রাখবেন:

- নিয়মিত সাক্ষাৎ করা
- সেইফটি কমিটির কাজ করার জন্য সময় এবং স্থান, কমিটির সদস্যদের প্রশিক্ষণ এবং প্রয়োজনে বাইরের দক্ষতা সহ সেইফটি কমিটির প্রয়োজনীয় উপকরণ সমূহের জন্য কর্তৃপক্ষের সহায়তা পাওয়া।
- কমিটির কাজ সম্পর্কে যোগাযোগ করা।
- নিরাপত্তা বিষয়ক সমস্যাগুলো দ্রুত এবং কার্যকরভাবে সমাধান করা।

Notes

আরএমজি সাস্টেইনেবিলিটি কাউন্সিল (আরএসসি)

১৩ তলা, এজে হাইটস ভবন, চ ৭২/১/ডি,
প্রগতি সরণী, উত্তর বাড্ডা, ঢাকা-১২১২, বাংলাদেশ

টেলিফোন +৮৮ ০২ ৪১০৮১৮৬৩
+৮৮ ০২ ৪১০৮১৮৬৪
+৮৮ ০২ ৪১০৮১৮৬৫
+৮৮ ০২ ৪১০৮১৮৬৬

contact@rsc-bd.org
www.rsc-bd.org



আরএসসি



কর্মক্ষেত্রে বিশ্বমানের টেকসই নিরাপত্তা
বিষয়ক কার্যক্রমসমূহ প্রদানের লক্ষ্যে